

UNE PARFAITE MAÎTRISE DE VOS
IMPRESSIONS, COPIES ET SCANS



PaperCut MF™

PaperCut MF est une application logicielle simple qui vous permet de contrôler et de gérer l'ensemble des fonctionnalités de vos imprimantes et multifonctions.

PaperCut MF est compatible avec les différents systèmes d'exploitation et les principaux constructeurs de périphériques d'impression.

PaperCut MF est une application de gestion des copies et des impressions facile à installer et à utiliser. Ses fonctionnalités permettant d'éliminer le gaspillage et encourageant les comportements responsables. La comptabilisation des travaux permet le suivi de l'utilisation des périphériques par utilisateur et/ou par département.

Une interface PaperCut est directement disponible sur les écrans des principaux multifonctions du marché. Cette interface permet à l'utilisateur le contrôle et l'impression de ses documents en toute sécurité directement à partir de l'écran de l'appareil.

PaperCut MF est simple à configurer et convient aux sites de toute taille, quels que soient l'environnement informatique, la plateforme et la marque ou le modèle des périphériques d'impression. Actuellement utilisé dans plus de 40 000 sites dans le monde entier et traduit dans plus de 20 langues, PaperCut MF est un produit à la fois fiable et abordable.

LES AVANTAGES DE PAPER CUT :

- ▶ **Le contrôle des coûts** de chaque copie, impression, numérisation et télécopie
- ▶ **Une gestion centralisée** des périphériques et des utilisateurs à partir d'une simple interface web
- ▶ **Un suivi et un contrôle** des coûts pour chaque utilisateur, département, projet, centre de coût, imprimante et multifonction
- ▶ **Un accès sécurisé au périphérique** via un login + mot de passe, un numéro d'identification ou un badge d'accès
- ▶ **Encourage** une utilisation responsable en mettant en place des règles, des limites et des avertissements
- ▶ **Permet** une impression sécurisée et une impression « Find Me » (Print & Follow)
- ▶ **Compatible avec tous les** fournisseurs, PaperCut MF supporte tous les principaux systèmes d'exploitation et périphériques d'impression

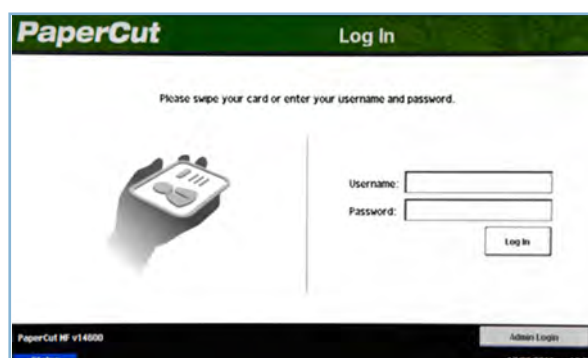


POURQUOI CHOISIR PAPER CUT MF ?

UTILISATION SIMPLE ET INTUITIVE

PaperCut MF est considéré comme le système le plus simple de ce type en terme de déploiement et de gestion. Les administrateurs de système disposent d'un accès libre aux fonctions de gestion et de configuration par le biais d'une interface Web conviviale. Le logiciel offre :

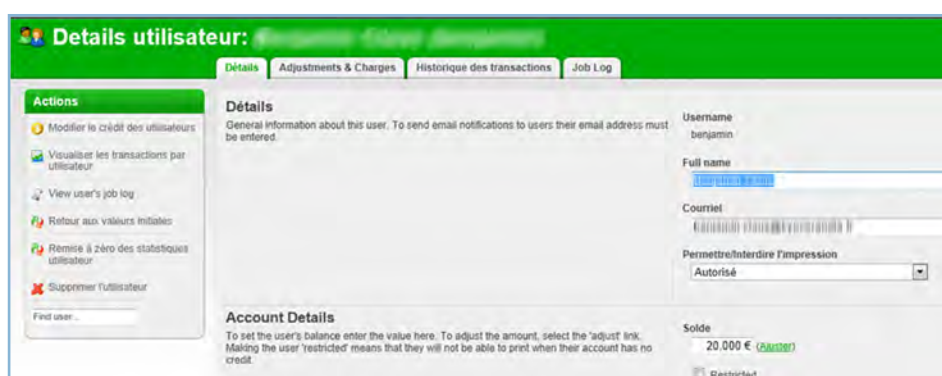
- ▶ Un accès simple et rapide pour les utilisateurs. Grâce à la plateforme HyPAS, PaperCut s'intègre directement sur l'écran tactile du multifonction
- ▶ Une compatibilité avec des annuaires d'entreprise (par ex. : Active Directory ou autres), l'intégration et la création automatique de comptes utilisateurs
- ▶ Une impression sécurisée et une impression "Find Me"
- ▶ Un tableau de bord destiné aux administrateurs avec la mise à jour des statuts en temps réel
- ▶ Impression Web : une impression sans pilote pour les appareils sans fil
- ▶ La re-facturation des clients et des comptes
- ▶ La possibilité d'encourager une impression plus eco-responsable



ADMINISTRATION EN LIGNE

PaperCut MF fournit une administration basée sur navigateur web accessible depuis n'importe quel endroit du réseau et permettant une gestion centralisée de chaque utilisateur et appareil.

Les utilisateurs finaux ont accès à un ensemble d'outils en ligne tels que des rapports afin de suivre leur propre activité en temps réel, de consulter le solde de leur compte et de visionner leurs transactions. L'interface de l'utilisateur final est personnalisable (apparence et agencement) pour l'intégrer à un environnement intranet existant.

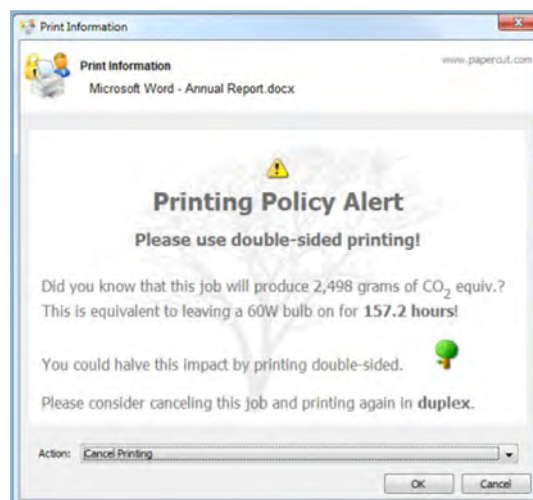


DE PUISSANTES FONCTIONS D'IMPRESSION PAR RÈGLES

L'affichage détaillé des travaux peut être utilisé pour définir et ajuster avec précision la politique d'impression et aider votre organisation à éliminer le gaspillage et à modifier les comportements des utilisateurs.


Avec PaperCut MF, vous pouvez :

- ▶ Diriger automatiquement les impressions volumineuses vers les imprimantes départementales
- ▶ Décourager l'impression des e-mails par le biais d'affichage d'avertissement rappelant la politique d'impression
- ▶ Encourager l'impression recto-verso
- ▶ Décourager ou désactiver l'impression en couleur par groupe d'utilisateurs
- ▶ Routage vers le périphérique le plus économique
- ▶ Permettre d'imprimer gratuitement (par ex. : durant les heures de cours)
- ▶ Définir les actions selon la catégorie de la tâche, l'utilisateur/le groupe, le moment de la journée, le type/les caractéristiques de l'appareil



RAPPORTS DÉTAILLÉS

PaperCut comprend plus de 50 rapports prédéfinis disponibles en un seul clic et pouvant être consultés en ligne, imprimés et exportés. Les rapports concernent tous les domaines, tels que des journaux détaillés ou encore des résumés pour chaque utilisateur, département, périphérique ou impact environnemental. Les administrateurs peuvent créer des rapports ad hoc en appliquant des conditions de filtrage et ces rapports peuvent être envoyés régulièrement par e-mail à des personnes ciblées.



User printing - summary

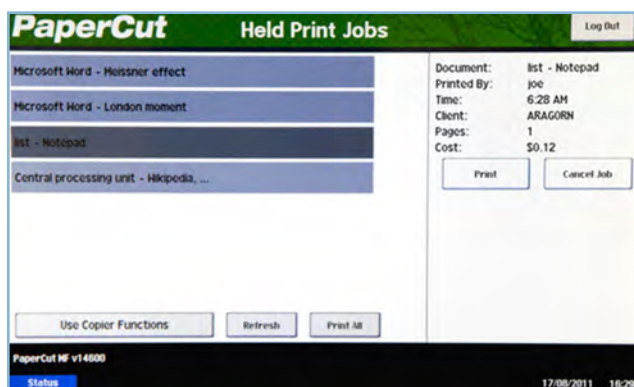
For the period of May 2, 2007 to Jun 1, 2007.

Username	Total Pages	Total Jobs	Avg. Pages	Total Cost	Avg. Cost
andrea (Andrea Smith)	1,072	14	76.6	\$107.20	\$7.66
bill (Bill Harris)	1,131	10	113.1	\$113.10	\$11.31
bob (Bob Jones)	870	11	79.1	\$87.00	\$7.91
cathy (Cathy Taylor)	620	7	88.6	\$62.00	\$8.86
charles (Charles Kavanagh)	728	13	56.0	\$72.80	\$5.60
chris (Chris Shaw)	1,010	9	112.2	\$101.00	\$11.22

IMPRESSION SÉCURISÉE

La fonction d'impression "Find Me" permet aux utilisateurs d'imprimer depuis une file d'attente virtuelle globale. Les tâches sont suspendues et imprimées uniquement lorsque l'utilisateur s'identifie sur n'importe quel périphérique compatible. Les avantages de cette fonction sont :

- ▶ Augmentation de la sécurité et facilitation de l'impression des documents.
- ▶ Simplification de la tâche des administrateurs informatiques : plus besoin de gérer de multiples pilotes et files d'impression pour les ordinateurs fixes et portables.
- ▶ L'impression « Find Me » réduit le gaspillage



Les utilisateurs finaux peuvent visionner et gérer les tâches d'impression suspendues depuis le multifonction

ACCÈS SÉCURISÉ AUX PÉRIPHÉRIQUES

De nos jours, les multifonctions sont plus intelligents. Ils disposent d'écrans tactiles et sont capables d'exécuter des logiciels directement depuis cette interface. PaperCut MF tire profit de cette technologie pour ajouter de nouvelles fonctionnalités à chaque appareil. L'une d'elles est l'authentification des utilisateurs – destinée à permettre l'accès aux appareils uniquement aux utilisateurs autorisés. Au niveau le plus simple, les utilisateurs peuvent s'identifier avec un nom d'utilisateur et un mot de passe réseau à l'aide du clavier virtuel.

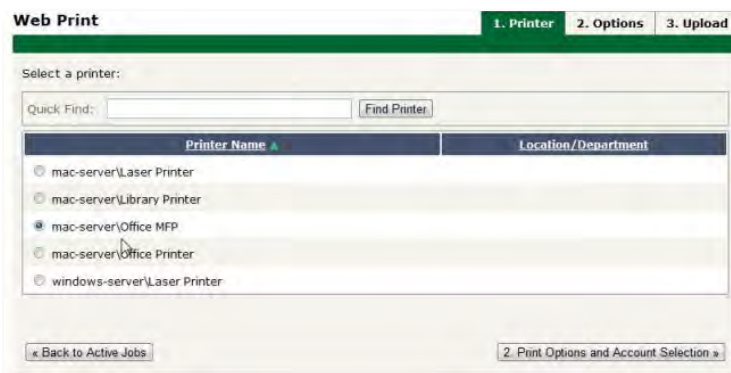
Pour une authentification plus facile, PaperCut MF permet d'utiliser les badges déjà existants. Les principales technologies d'authentification sans contact tel que les technologies HID, Mifare ou Legic sont déjà intégrées et une large gamme de lecteurs de badge est disponible pour le plupart des multifonctions Kyocera.

Kyocera et PaperCut ont travaillé ensemble afin de développer une interface optimale, ergonomique et simple d'utilisation.



IMPRESSION WEB SANS PILOTE

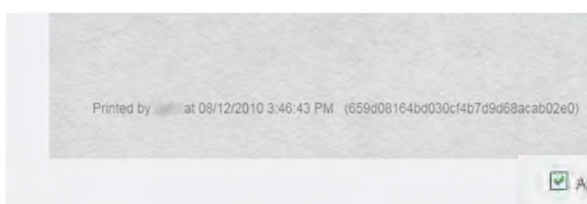
L'impression Web peut potentiellement permettre l'impression sans fil et sans pilote depuis n'importe quel appareil mobile tel que les ordinateurs portables et les netbook. Grâce à la fonctionnalité "Find Me" de PaperCut, les utilisateurs peuvent imprimer leurs documents en toute sécurité depuis n'importe quelle imprimante compatible. L'impression Web est facile à déployer et à utiliser et est entièrement intégrée aux fonctionnalités de facturation des impressions, de comptabilité et de gestion des quotas.



FILIGRANES ET SIGNATURES NUMÉRIQUES

Le filigrane permet d'ajouter automatiquement un nom d'utilisateur ou d'autres métadonnées au bas de chaque page.

Par exemple, d'indiquer le nom du propriétaire du document. Le filigrane peut inclure une signature numérique unique qui vous permet de contrôler l'origine du document afin d'augmenter la sécurité et d'encourager l'impression responsable.



Les filigranes apportent une couche de sécurité supplémentaire.



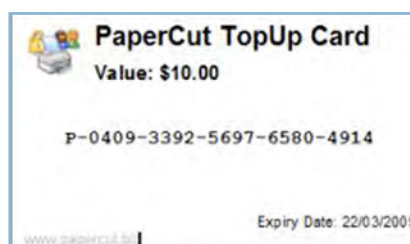
PAPERCUT DANS L'ÉDUCATION

Gestion des Quotas

Les quotas d'impression sont une méthode efficace pour contrôler les impressions dans un cadre éducatif. Cela permet de limiter les impressions des étudiants à un quota défini par période (par ex. : 5 euros par semaine, mois ou trimestre). Une fois qu'un(e) étudiant(e) a dépassé son quota, l'impression sera suspendue et il/ elle devra ajouter une somme sur son compte ou demander des crédits supplémentaires.

Cartes prépayées/de recharge

PaperCut MF offre également un système de bons facile à mettre en place pour acheter des crédits d'impression supplémentaires. Les administrateurs peuvent imprimer un lot de cartes à usage unique avec une valeur prédéfinie. Les utilisateurs rechargent leurs cartes en saisissant le code unique de la carte dans leur interface personnelle.



Passerelles de paiement

Les utilisateurs finaux peuvent enfin réaliser des paiements sur leur compte PaperCut en utilisant des passerelles de paiement. Celles-ci permettent à des systèmes externes de se connecter et d'être pris en charge par PaperCut. Les passerelles communes incluent les principaux fournisseurs tels que PayPal, WorldPay et Barclay ePDQ qui permettent de réaliser des paiements en ligne en temps réel par carte de crédit. PaperCut prend également en charge les systèmes de paiement fermés ou internes tels que le compte de fonds principal d'une université. Pour les systèmes fermés, les fonds peuvent être dirigés manuellement par transfert depuis une page Internet ou automatiquement selon les besoins. Des options matérielles, tels que des monnayeurs, des guichets libres et machines à pièces et billets peuvent être mises à disposition.



Les utilisateurs finaux peuvent facilement gérer le solde de leur compte et ajouter des crédits en utilisant des méthodes en ligne et sur place.



PaperCut MF™

Extensibilité :

Convient aux réseaux de 5 à plus de 500 000 utilisateurs

Architecture :

Environnements à serveur unique ou à serveurs multiples
Contrôle des imprimantes locales
Logiciel client en option
Disponible dans plus de 20 langues et formats de devise dans le monde entier

Système ouvert :

Base de données ouverte et documentée
API Service Web XML

Systèmes d'exploitation serveurs pris en charge :

Microsoft Windows Server (toutes les éditions y compris 64 bits et Server Core)
Mac OS X Server (10.4 ou supérieur)
Linux (toutes les versions modernes)
Novell OES Linux et iPrint

Systèmes d'exploitation de poste de travail pris en charge :

Microsoft Windows (toutes les éditions)
Mac OS X (10.4 ou supérieur) et iOS
Linux (toutes les versions modernes)
Unix Workstation (Java est nécessaire pour utiliser le logiciel client)

Annuaire d'utilisateurs compatibles :

Active Directory (intégration native y compris les groupes imbriqués et les OU)
OpenDirectory
eDirectory
LDAP
NIS, PAM, Samba, et autres.

Imprimantes et multifonctions

Prend en charge de presque toutes les imprimantes et multifonctions numériques laser ou à jet d'encre et les traceurs

Langages d'impression reconnus : PCL, PCL6, HPGL, Postscript, PCLGUI, RPCS, ESC, QPDL, diverses imprimantes GDI...

Bases de données compatibles :

Base de données interne : peut être utilisée par 5 000 utilisateurs finaux
Microsoft SQL Server 2000/2005/2008 (32 ou 64 bits)
Microsoft SQL Express 2005/2008 (versions gratuites de Microsoft)
PostgreSQL 7.1 ou supérieur
MySQL 5.0 ou supérieur
Oracle 9.2 ou supérieur

Environnements de cluster compatibles :

Microsoft Failover Server
Microsoft Cluster Server
Veritas Cluster Server
Linux HA

Cryptage :

Cryptage SSL utilisé pour les communications entre le(s) serveur(s) et les clients

Votre contact commercial KYOCERA :